

日期	9月9日	9月10日	9月11日	9月12日
天气				
温度	19~30°C	20~31°C	20~24°C	23~30°C

秋风起,月渐圆,桂花开,是记忆中的中秋节来了。

农历八月在秋季中间,为秋季的第二个月,称为“仲秋”,而八月十五又在“仲秋”之中,所以称“中秋”。

让我们一起来看看,2022年中秋出行服务指南吧!



### 天气情况

据气象台预测,中秋节假日期间,我市天气将以多云为主,最高气温30°C,最低气温19°C,总体适宜出行。有出行计划的市民,注意昼夜温差和白天外出防晒,需及时增减衣物,避免感冒。

### 通行政策

根据《重大节假日免收小型客车通行费实施方案》安排,在春节、清明节、劳动节、国庆节四个国家法定节假日,7座及以下小型客车享受高速免费通行政策。所以,中秋假期高速公路是照常收费的。



### 防控政策

据盐城市发布的新冠疫情防控健康管理措施:

1.7天内有中、高风险区或有本土疫情所在县(市、区、旗)旅居史的来(返)盐人员,请通过微信、支付宝搜索“出行申报之盐之无疫”小程序或在“我的盐城”APP“出行申报”模块进行报备或向居住地、目的地社区(村)报备,并积极配合落实核酸检测、健康管理等各项防控措施。

2.在切实按照高中低风险区落实涉疫人员相应健康管理措施的基础上,对省外来盐返盐人员倡导其在抵盐后24小时内进行1次免费的核酸检测,后续按照市内常态化核酸检测要求予以落实。

3.近7天内有高风险区旅居史的人员实行7天集中隔离医学观察;近7天内有中风险区旅居史的人员实行7天居家隔离医学观察;近7天内有疫情的县(市、区)低风险区来(返)盐人员实行3天2检。

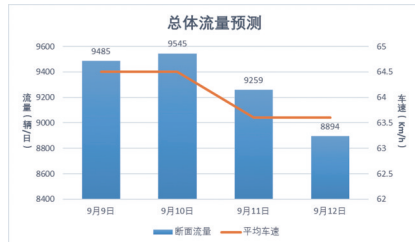
# 中秋节出行交通服务指南

出行服务指南

## 流量预测

### (一)总体情况

中秋假期以返乡、走亲访友、周边旅游为主,车流量较日常将有小幅上升,交通安全压力主要集中在农村和城市周边景区道路。预计全市普通国省道公路平均断面流量将达到9233辆/日,同比下降约8.06%,平均车速约为63.9公里/小时。假日期间,我市出行高峰预计将出现在9月9日、9月10日傍晚,而返程高峰预计将出现在9月12日早上以及傍晚。



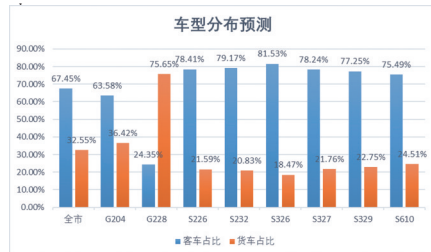
### (二)高峰时段预测

假日期间,预计我市普通国省道公路24小时流量运行总体平稳。假期出行高峰将于9月9日、9月10日18:00-19:00出现,小时流量预计分别为721辆/时、722辆/时;返程高峰将于9月12日10:00-11:00、18:00-19:00出现,小时流量预计分别为649辆/时、628辆/时。同时,每日均会出现明显的早晚高峰,建议公众尽量避开高峰时段,合理错峰出行。



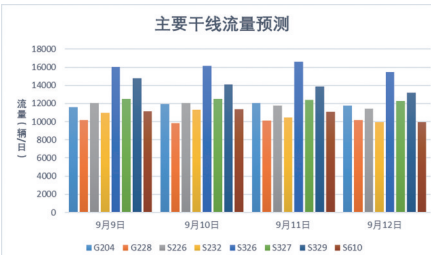
### (三)车型分布预测

假日期间,预计我市普通国省道公路平均客车流量占比约为67.45%,平均货车流量占比约为32.55%。其中,预计我市主要货运通道G228平均货车流量占比将达到75.65%,其他主要普通国省道平均货车流量占比预计均在40%以



### (四)主要国省道流量预测

假日期间,随着市民出行意愿提高,预计我市普通国省道公路交通流量较前期将有所上升。其中,主要国道G204平均交通流量预计约为11919辆/日,G228平均交通流量预计约为10046辆/日。由于盐阜快速通道改造升级施工,周边线路S231、S329日均流量有所提升,分别为11800辆/日、14000辆/日。而其他主要省道平均交通流量预计均在10000辆/日以上,其中,S326平均交通流量预计将达到16065辆/日,为全市最高。



### (五)流量前十路段预测

假日期间,预计我市普通国省道公路整体运行状况良好,道路拥挤度约为0.31,服务水平预计为二级。流量前十的路段中,S326老舍、G204响水治超站、S226兴桥、S327东坎、G204滨海公路站五个路段,预计平均交通流量将达到15000辆/日以上,其他路段预计平均交通流量也将在10000辆/日以上。建议行驶到以下路段的车主时刻注意路况,及时避开易拥堵路段。



## 出行提示

好个人防护,戴好口罩,保持社交距离,注意个人卫生。

2.中秋假期自驾游增多,建议公众出行前做好攻略,提前规划好时间、路线,尽量避开出行高峰和夜间行车。及时了解道路通行情况,掌握最新路况动态。

3.自驾出行之前,做好车辆安全检查和保养维护,确保轮胎、制动、灯具等配件性能正常,随车带好必备证件以及灭火器、三角牌等安全配件。

4.自驾行车途中,要严格遵守交通法规,切勿超员、超速、疲劳驾驶,行驶途中全员系好安全带,如遇交通拥堵,请耐心等待排队通行,切莫占用应急车道。驾车行经农村、山区公路,遇急弯陡坡、长下坡、临水临崖等路段时,要小心谨慎驾驶,观察路况,减速慢行。



1.中秋假期有出行安排的市民,要密切留意目的地及出发地疫情防控政策的变化,如非必要尽量不要去疫情中高风险地区旅行。出行要做