



深圳龙岗能源生态园远景。

变垃圾焚烧厂为“网红打卡地”

近年来,深圳创新“能源生态园”建设模式,以超欧盟标准建设多座能源生态园,在国内大城市中率先实现生活垃圾分流分类后全量焚烧,变“邻避设施”为市民游客争相参观的“网红打卡地”。

深圳龙岗能源生态园占地面积约54万平方米,日处理生活垃圾5000吨,是目前国内单体建设规模最大的超大型生活垃圾焚烧处理设施。 新华社记者 梁旭 摄



实时监测垃圾焚烧和烟气排放情况。



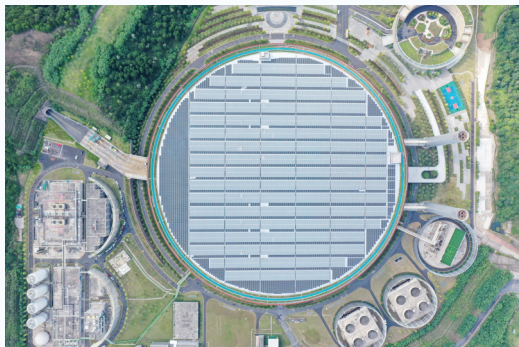
垃圾处理设施。



内部设施演示模型。



生态园内配套建设的环保书吧。



俯瞰园区。

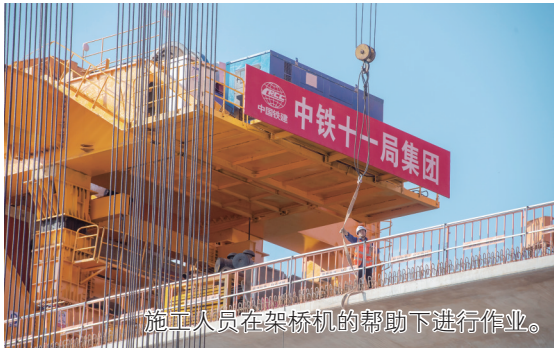
渝湘高铁重庆段箱梁架设全面展开

8月15日,在中铁十一局集团承建的渝湘高铁重庆段建设现场,随着作业人员将首榀重790.25吨的大型箱梁精准架设在箭杆湾双线特大桥19号至20号桥墩上,标志着渝湘高铁重庆段箱梁架设全面展开。据悉,渝黔铁路建成通车后,将有效填补渝东南武陵山区城镇群没有高铁的空白,与重庆主城区实现1小时通达,成渝地区双城经济圈与长江中游城市群、海峡西岸城市群的快捷通道全面打通。

新华社记者 唐奕 摄



首榀箱梁架设。



施工人员在架桥机的帮助下进行作业。



施工人员进行施工作业。



加紧施工。



渝湘高铁重庆段建设现场。