

《影像》栏目期待您的照片

投稿邮箱:yfdzbyx@126.com  
《影像盐城》编辑部  
联系电话:15051089688 陈先生。

# 沐光向海 多彩鹤乡

吕东育 图/文

射阳县濒临黄海,拥有100多公里海岸线,110万亩滩涂湿地,有得天独厚的滩涂资源。滩涂沼泽广袤,水草肥美,鱼虾、贝类丰富,是鸟类繁衍的理想“天堂”。潮间带底栖生物有100种以上。广袤的滩涂湿地上鸟类资源丰富,是东北亚与澳大利亚候鸟迁徙的重要停歇地,有300种以上鸟类在此栖息繁衍。每年约有200余种300万只岸鸟迁飞经过,大量以雁鸭类为主的水禽在此越冬,是国家一级保护动物丹顶鹤的重要越冬地,约占其野外种群数量的一半以上,因此射阳县素有“鹤乡”之称。每当秋冬季节,这里飞鸟翔集,以及成片的红盐蒿、大米草、芦苇,尽显生态之美。

射阳县沿海在黄河入海口以南,射阳河穿过射阳县境内,夹带大量泥沙入海,在潮汐作用下形成独特的辐射沙脊群地貌。这样的独特地貌,是海岸带最具生态价值和生物多样性的地带。近年来,射阳县提出“向海图强”口号,生态旅游、海洋捕捞、风光电产业蓬勃发展。多年来,我背着相机,奔波于射阳广袤的滩涂、港口、渔港及射阳港经济开发区,把镜头聚焦沿海,见证了射阳县生态保护和经济发展的巨大变化。



七彩滩涂



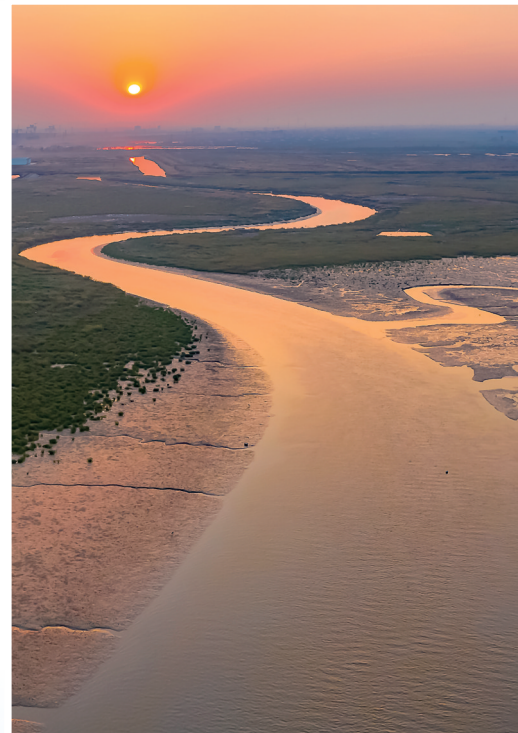
滩涂绿野



黄沙港观光大桥



巨轮进港



巨龙追日



晨捕

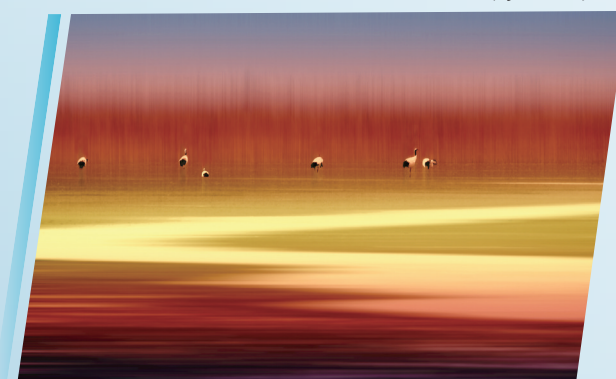
千舟竞发



红海滩 美如画



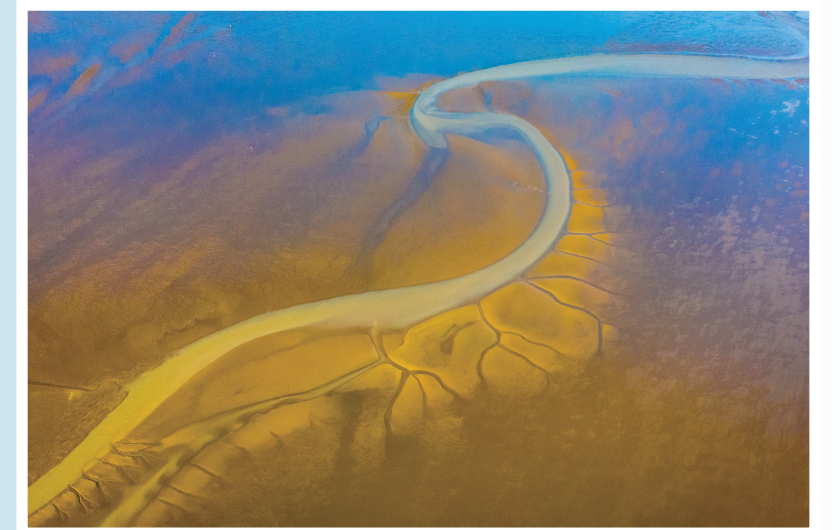
海上日出



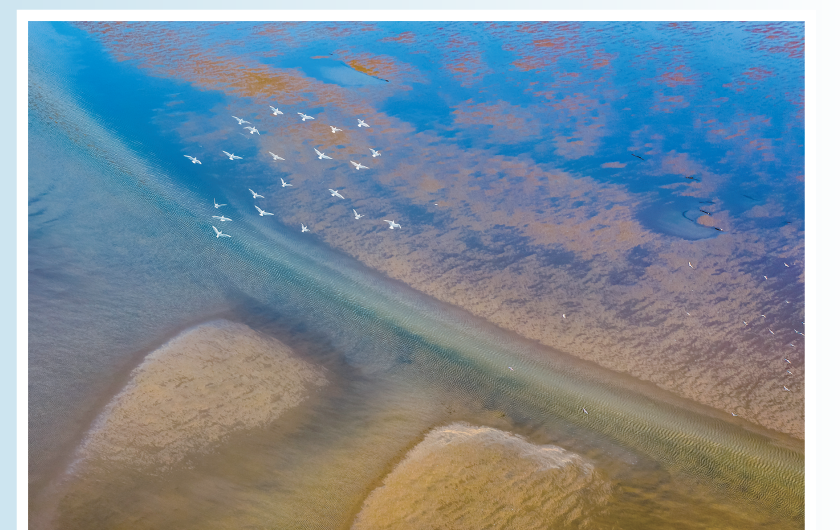
霞光鹤影



晚归



辐射沙脊群地貌



一群白鹭戏沙洲

滩涂“风”光



光伏电站



射阳港区